

**MAPA DE SITUACIÓN DE MUESTRAS**

- PUNTO TOMA DE MUESTRAS
- ▬ COLUMNA ESTRATIGRÁFICA

**MAPA GEOLOGICO DE ESPAÑA**  
E.1:50.000

**instituto Tecnológico**  
**GeoMinero de España**

**ALDEADAVILA DE LA RIBERA**

**422**  
**10-17**

**LEYENDA**

HOLOCENO	22, 23	24. Bloques, cantos y arenas (Cancholes)
PLIOCENO	21	23. Arenas, limos y cantos (Aluvial)
MIOCENO SUP.	20	22. Arenas, limos y cantos heterogéneos (Coluvial)
MIOCENO INF.	19, 18	21. Cantos de cuarzo, gravos y arcillas (Glacia)
PRECAMBRICO SUPERIOR-CAMBRICO INFERIOR	17	<b>UNIDAD SUPERIOR: Fm. DESEJOSA, PINSAO y RIO PINSAO</b>
	16	20. Intercalaciones cuaríticas
	15	19. Metasedimentos pelítico-amiéticos
	14	18. Metagránicas, rocas calcoscistadas y paragneises cuaríticos

**UNIDAD INFERIOR: GRUPO FERMOSELLE**

- 17. Leucogneises cuarzo-feldespáticos migmatíticos bandeados pro D<sub>2</sub>
- 16. Paragneises pelíticos y semipelíticos con intercalaciones de cuaritas feldespáticas y gneises feldespáticos
- 15. Ortogneises metagraníticos glandulares (618±9 Ma) y gneises cuarzo-feldespáticos migmatíticos indiferenciados

**ROCAS GRANÍTICAS TARDICINEMATICAS**

14a	14	14. Granito de grano medio, dos micas con glandulas de Fk y cuarzoz globosos 15. Facies con textura microporfídica 14a. Textura no microporfídica
13		13. Leucogranito

**ROCAS GRANÍTICAS SIN CINEMATICAS**

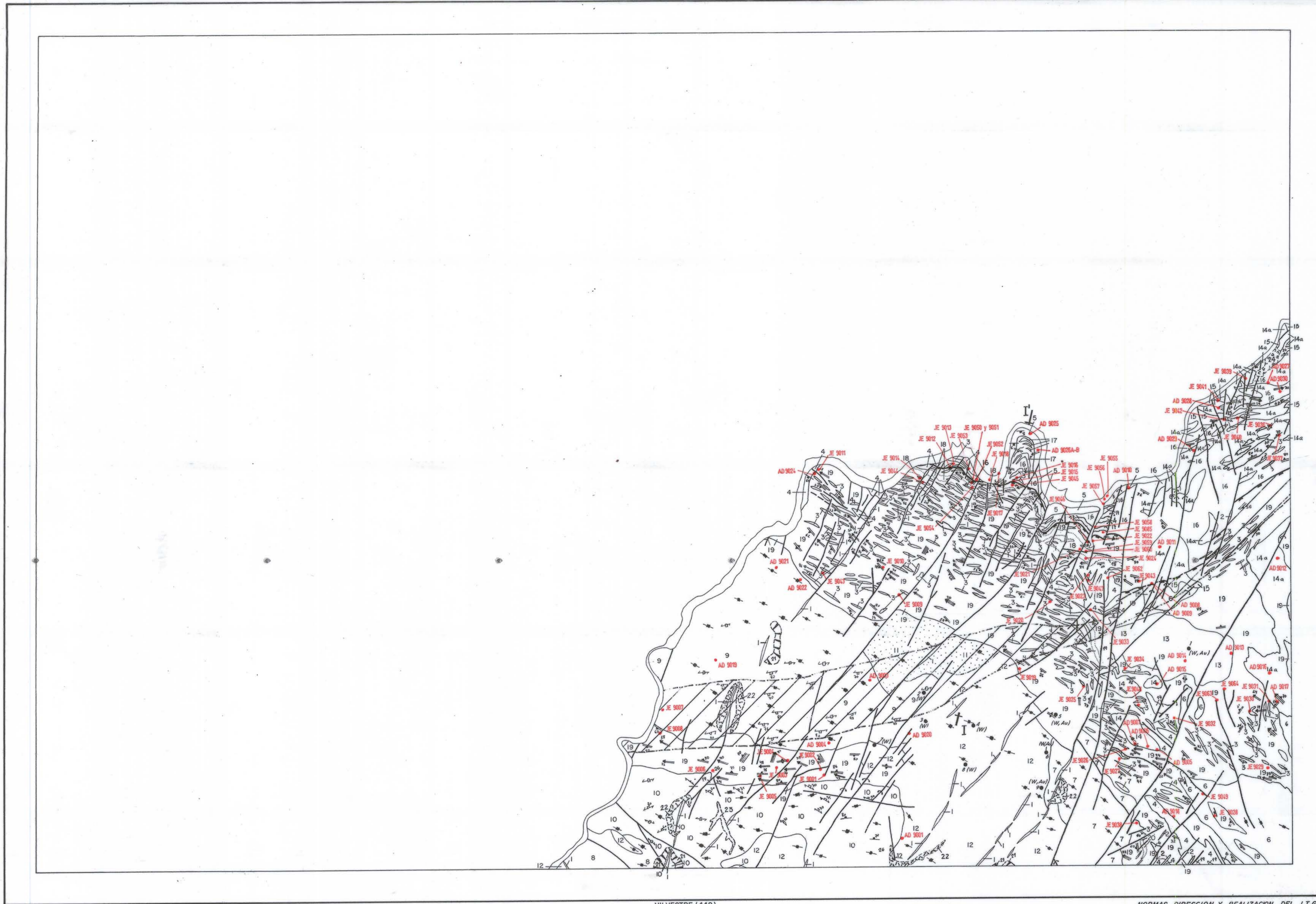
12	11	Granito "Ala de Mosca" 12. Facies de grano medio-grueso a grueso 11. Facies de grano medio-fino
10		10. Granito de grano grueso, dos micas, porfídico
9		9. Granito de grano grueso, biofítico (± moscovita), porfídico
8		8. Rocas básicas-intermedias
7		7. Granito de grano medio-fino, dos micas
6		6. Granito de grano grueso, dos micas, porfídico
5		5. Leucogranito de dos micas
4		4. Granitos y leucogranitos de dos micas

**ROCAS FILONIANAS**

3	2	1	3. Leucogranitos moscovíticos, microgranitos, granitos apfíticos, apfites y pegmatitas
			2. Pegmatitas y leucopegmatitas graníticas (Campo Pegmatítico de "Fuentes de Masueco")
			1. Cuarzo

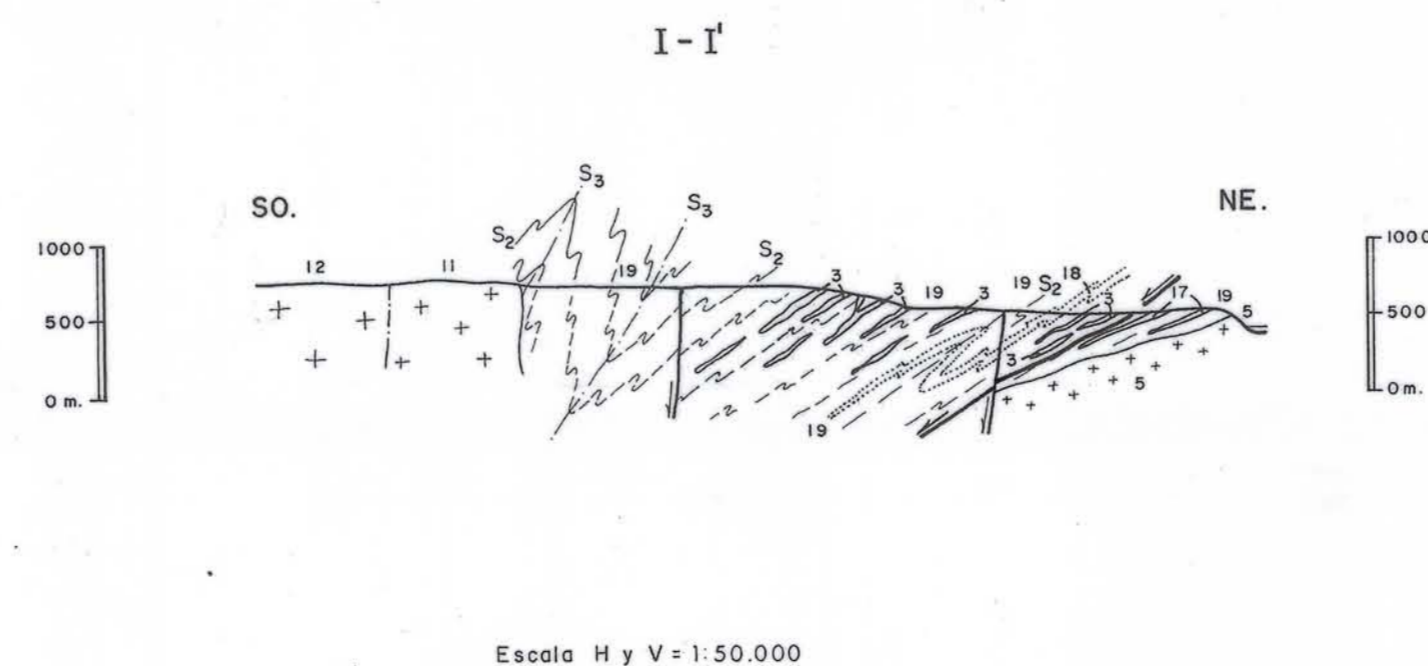
**SIGNOS CONVENCIONALES**

- Contacto normal ó concordante
- Contacto discordante
- Contacto intrusivo
- Contacto entre facies
- Falla
- Falla supuesta, deducida ó fossilizada
- Falla normal con indicación de hundimiento
- Esquistosidad de 2ª fase
- Esquistosidad de 2ª fase vertical
- Ejes de micropleguez de 2ª fase
- Ejes de micropleguez de 3ª fase
- Ejes de micropleguez de 3ª fase con indicación de buzamiento de plano axial
- Foliación en rocas ígneas
- Foliación en rocas ígneas vertical
- Esquistosidad milonítica-filonítica con indicación de buzamiento planos C
- Esquistosidad filonítica con indicación de sentido de movimiento
- Foliación milonítica desarrollada en rocas ígneas con indicación de buzamientos planos C
- Foliación milonítica con indicación de sentido de movimiento
- Lineación milonítica
- Ejes de micropleguez de 4ª fase
- Esquistosidad de crenulación subvertical

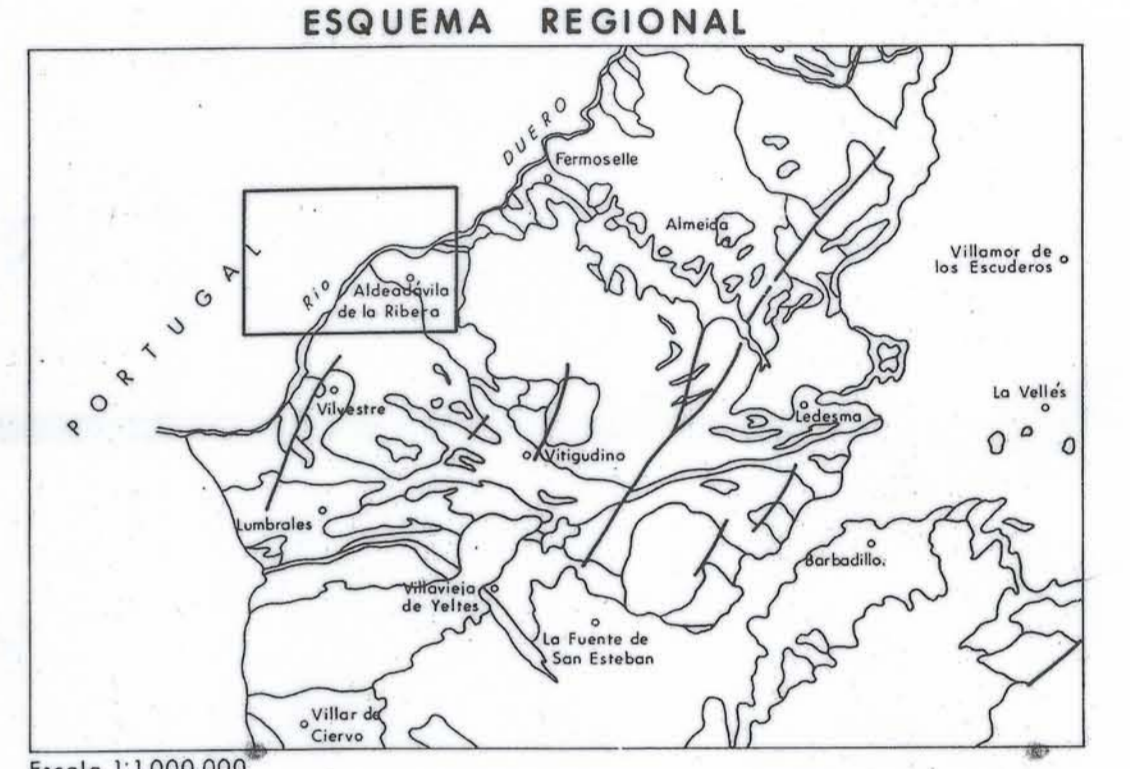


VILVESTRE (449)  
Escala 1:50.000

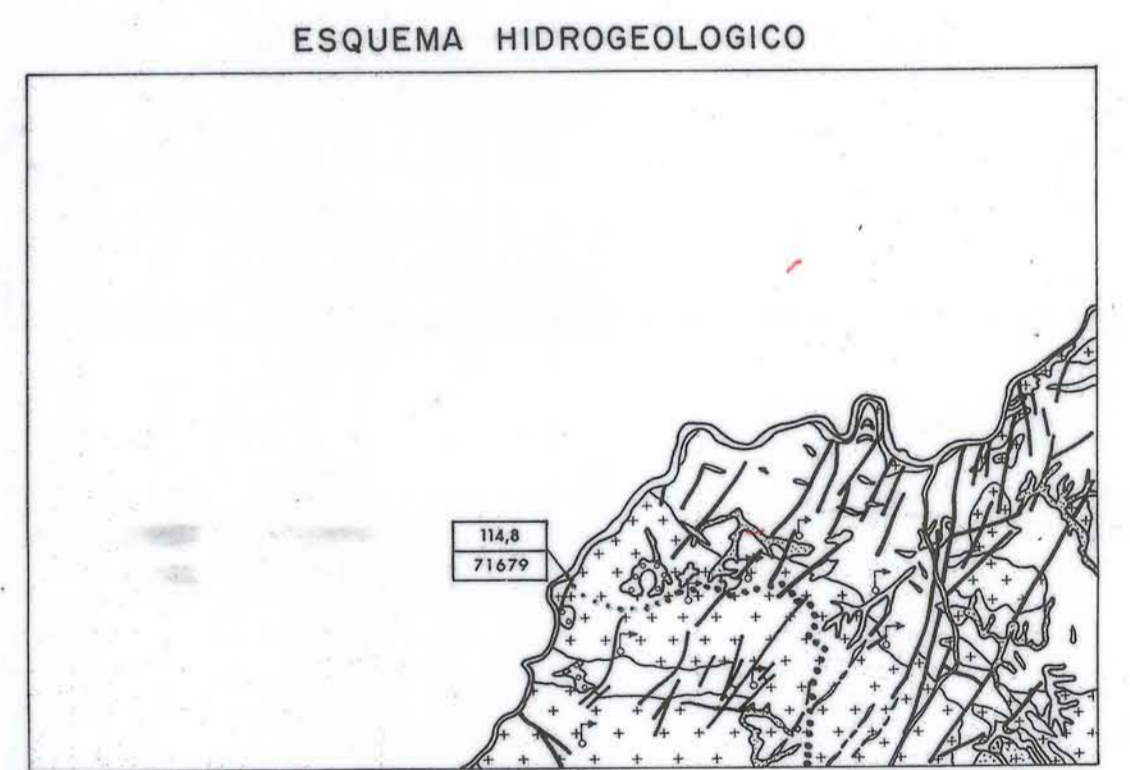
**NORMAS, DIRECCION Y REALIZACION DEL I.T.G.E.**  
AUTORES: J. Escuder y A. Díez Montes (Bosquejo hercínico)  
R.M. Carrasco (Terciario y Cuaternario)  
M.A. Sanz Santos ( " )  
DIRECCION Y COORDINACION: L.R. Rodríguez Fernández



- Cuaternario
- Terciario
- PC, sup.-Camb. inf. Unidad Superior
- Unidad Inferior
- Granitoides sincinemáticos
- Granitoides tardicinemáticos
- Trazo esquistosidad S<sub>2</sub>
- Antiforme de F<sub>3</sub>
- Sinforme de F<sub>3</sub>
- Zona de cizalla post-F<sub>3</sub>



- Neógeno
- Eoceno-Oligoceno
- Cretácico sup.-Paleoceno
- Ordovícico-Silúrico
- Preordovícico
- Gneises glandulares
- Granitos de dos micas
- Granitoides biorfíticos
- Rocas básicas



- CUATERNARIO**
- Permeabilidad media-baja por porosidad intergranular
- Permeabilidad alta-media por porosidad intergranular
- Baja permeabilidad a impermeable
- PALEOZOICO INFERIOR Y PRECAMBRICO**
- Baja permeabilidad a impermeable. Puede albergar acuíferos superf. por alteración
- ROCAS IGNEAS**
- Baja permeabilidad a impermeable. Puede albergar acuíferos superf. por alteración

